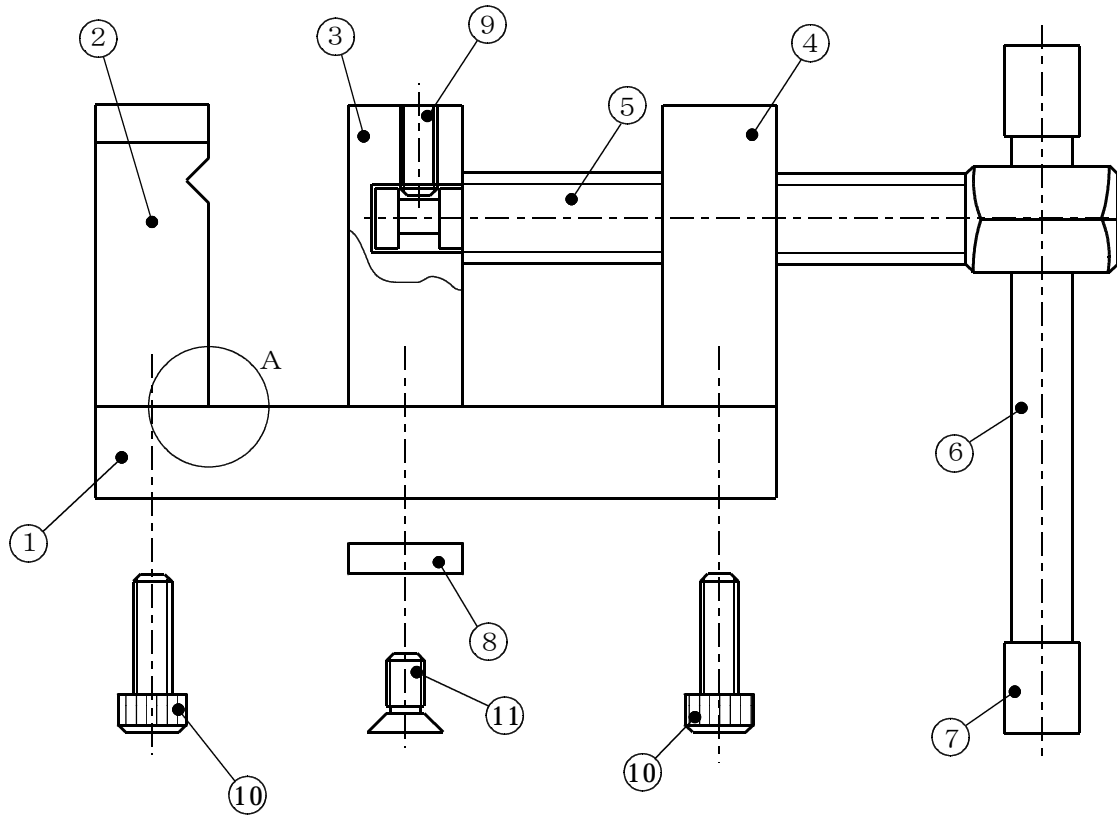
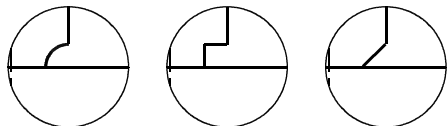


0010-9007

異図



※ A部は、下記から選択できるものとする

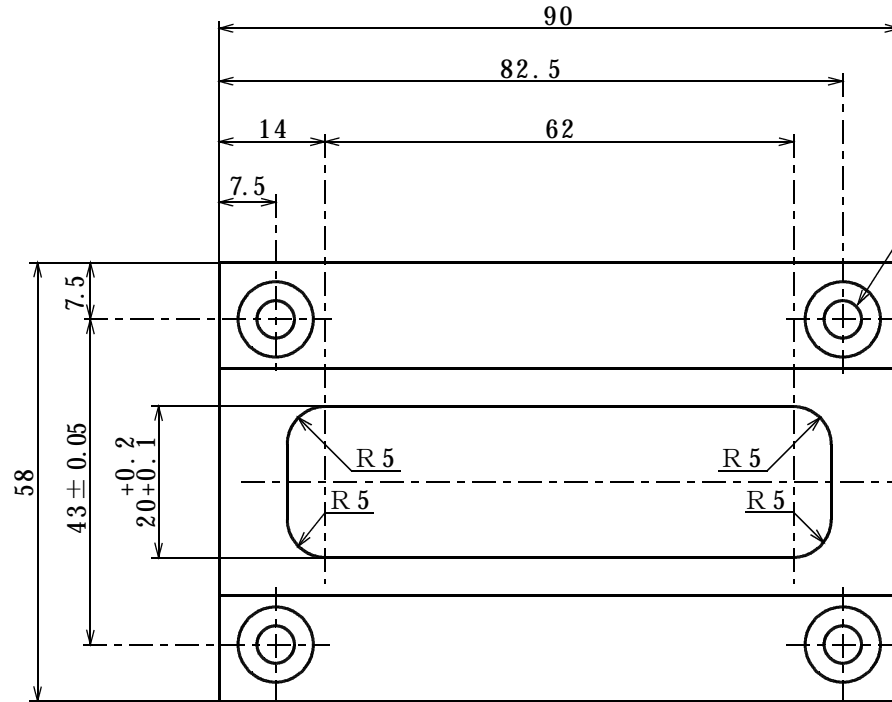
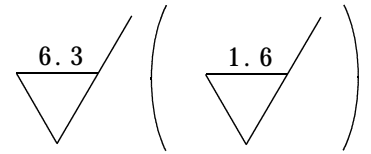


照合番号	品名	材質・規格	個数	記事
1	ベース	SS400	1	
2	固定側口金	FC200	1	
3	移動側口金	FC200	1	
4	サポータ	SS400	1	
5	送りねじ	S45C	1	
6	ハンドル	C3604B	1	
7	ハンドル キャップ	C3604B	1	
8	底板	SS400	1	
9	六角穴付き 止めねじ	M5×12	1	購入品
10	六角穴付き ボルト	M5×16	4	購入品
11	十字穴付き 皿小ねじ	M5×12	2	購入品

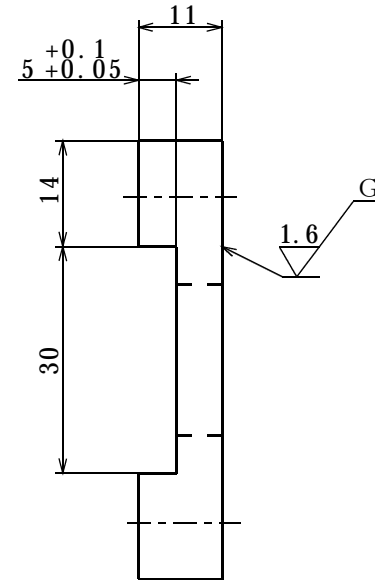
埼玉大学工学部実習工場		製図	2005.03.11	
平成17年度 機械工作実習	材質	個数	1	尺度 1:1
図名	ミニ万力		図番	2005-0100

2005-0101

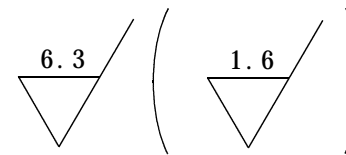
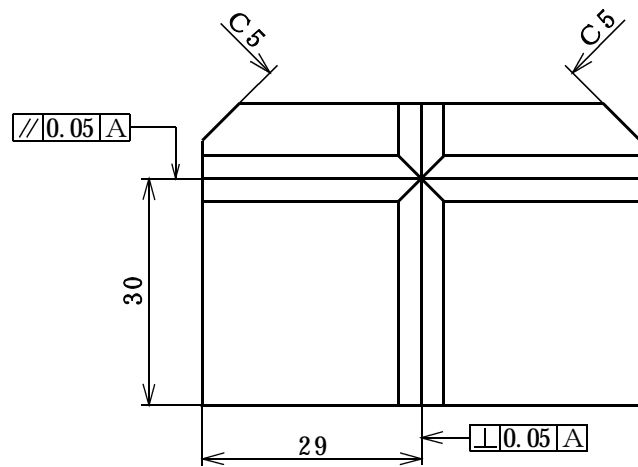
製図



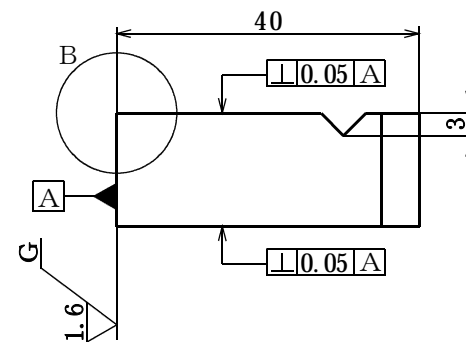
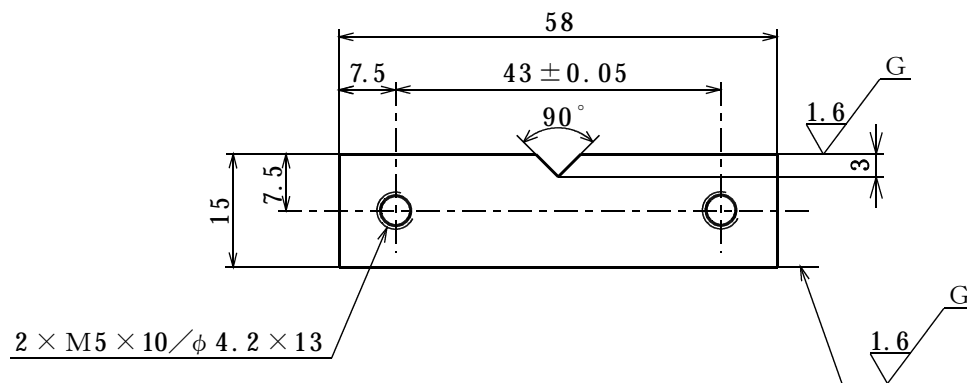
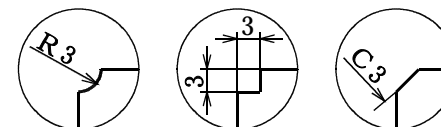
4 × φ 5.2, 10深座ぐり × 6



埼玉大学工学部実習工場				製図	2005.03.11	
平成17年度 機械工作実習	材質	SS400	個数	1	尺度	1:1
図名 ベース				図番	2005-0101	



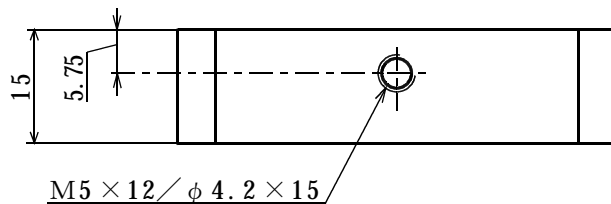
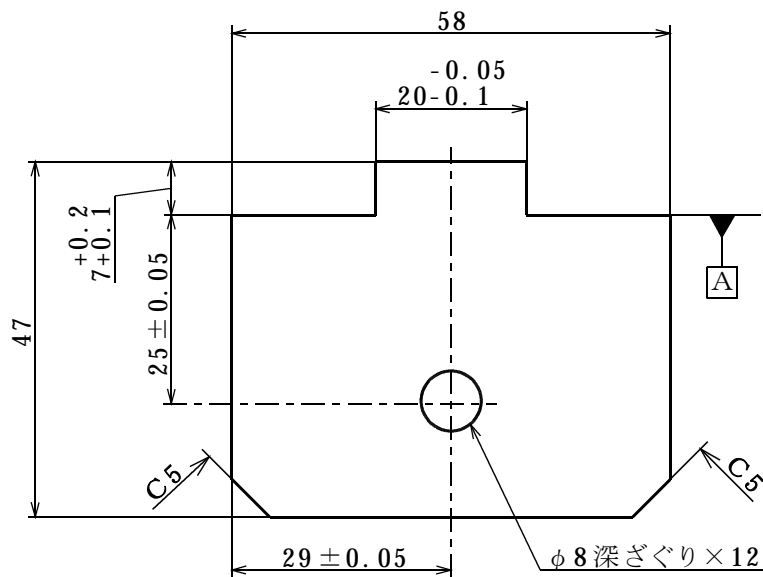
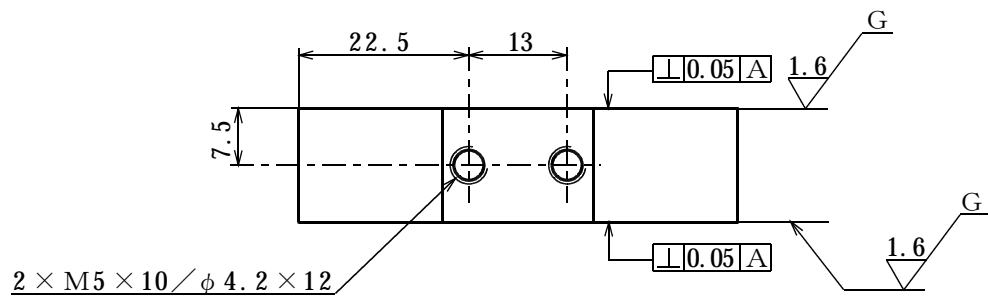
※B部は、下記から選択できるものとする



埼玉大学工学部実習工場				製図	2005.03.11	
平成17年度 機械工作実習	材質	FC200	個数	1	尺度	1:1
図名 固定側口金					図番	2005-0102

2005-0103

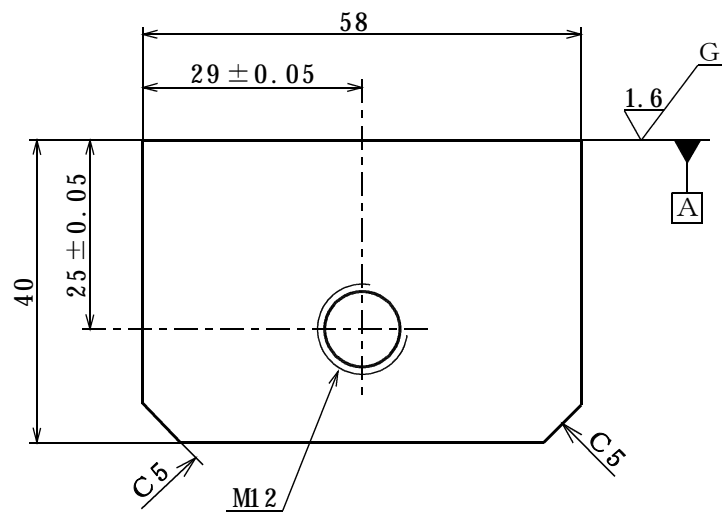
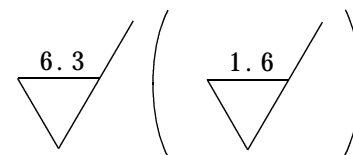
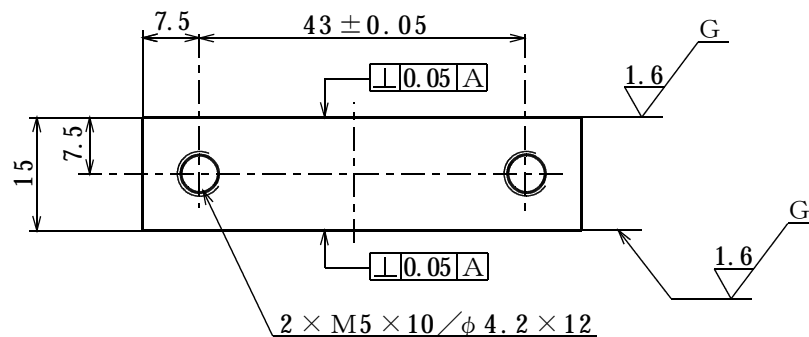
製図



埼玉大学工学部実習工場			製図	2005.03.11
平成17年度 機械工作実習	材質 FC200	個数	尺度	1:1
図名 移動側口金			図番	2005-0103

2005-0104

製図

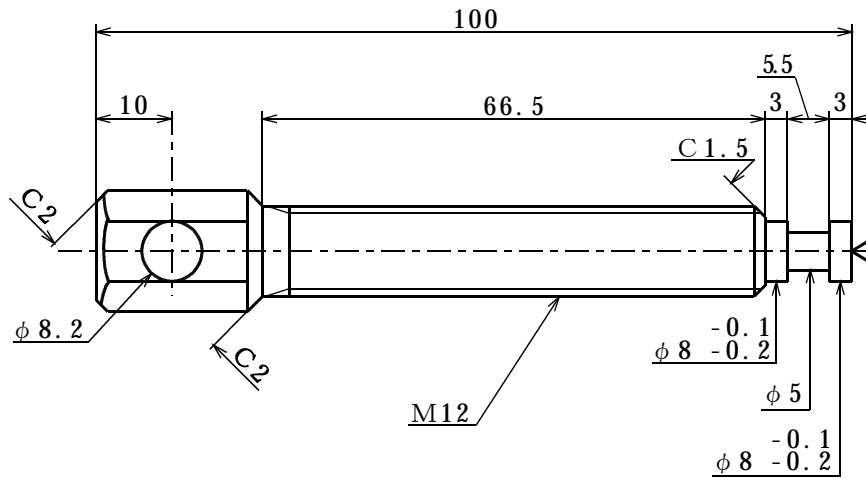
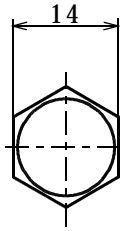
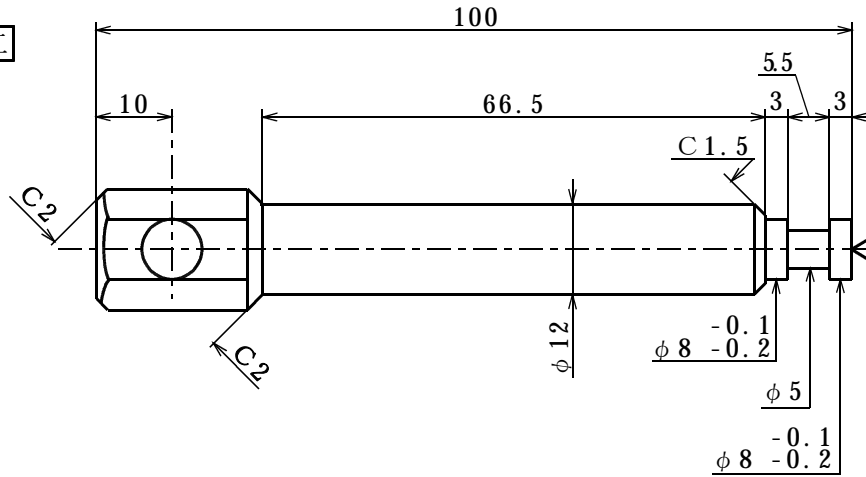
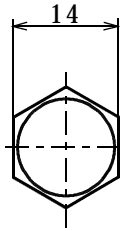


埼玉大学工学部実習工場				製図	2005.03.11	
平成17年度 機械工作実習	材質	SS400	個数	1	尺度	1:1
図名 サポータ					図番	2005-0104

2005-0105

製図

前加工

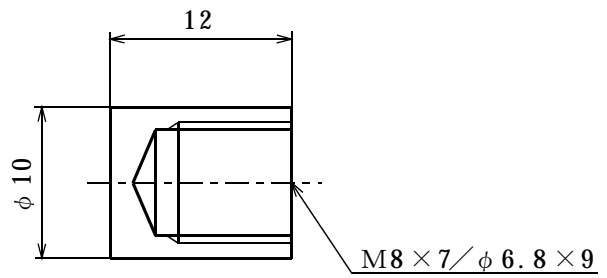


埼玉大学工学部実習工場			製図	2005.03.11	
平成17年度 機械工作実習	材質 S45C	個数 1	尺度	1:1	
図名	送りねじ			図番	2005-0105



2005-0107 製図

6.3

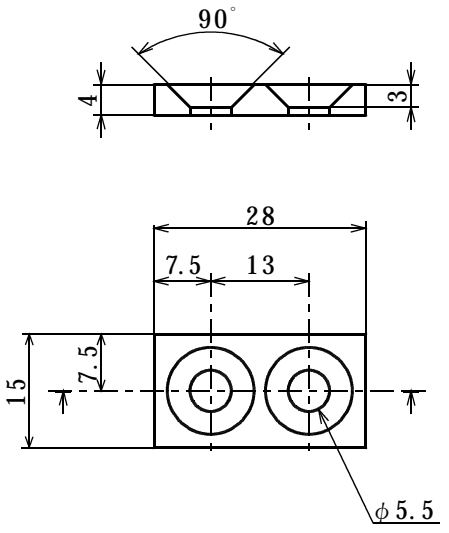


埼玉大学工学部実習工場				製図	2005.03.11	
平成17年度 機械工作実習	材質	C3604B	個数	1	尺度	2:1
図名 ハンドルキャップ					図番	2005-0107



8010-900Z 製図

6.3



埼玉大学工学部実習工場				製図	2005.03.11	
平成17年度 機械工作実習	材質	SS400	個数	1	尺度	1:1
図名 底板					図番	2005-0108