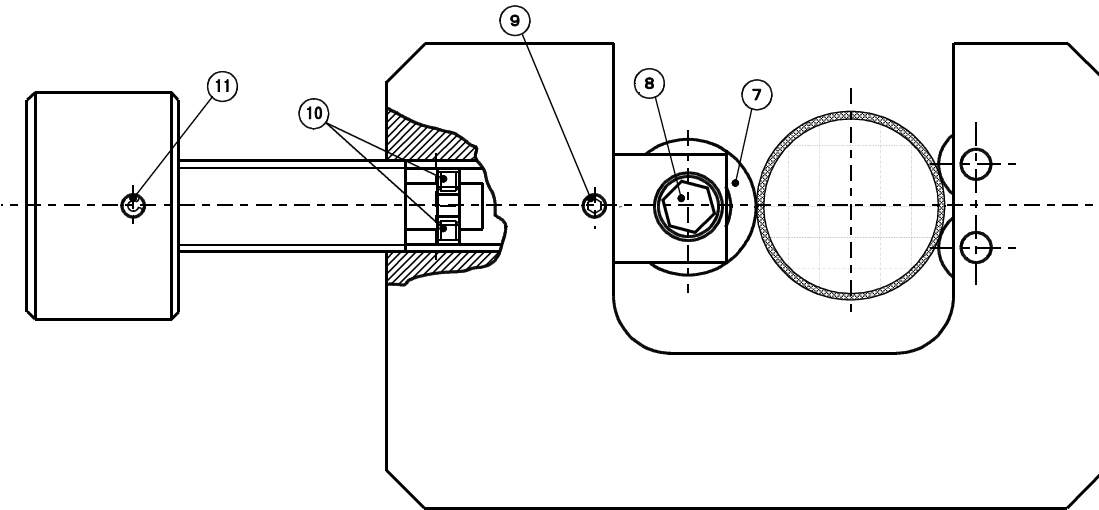
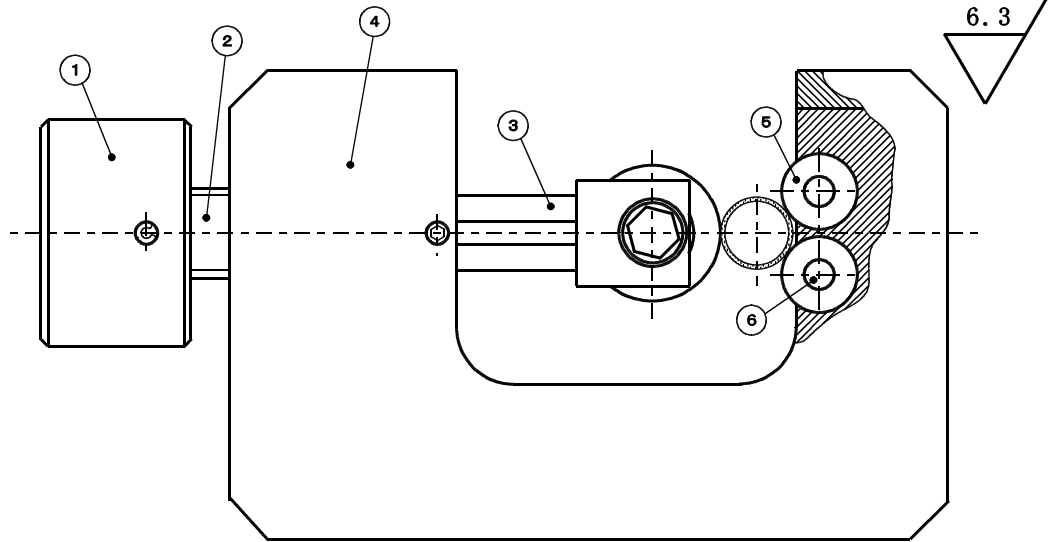


000I-000Z

製図

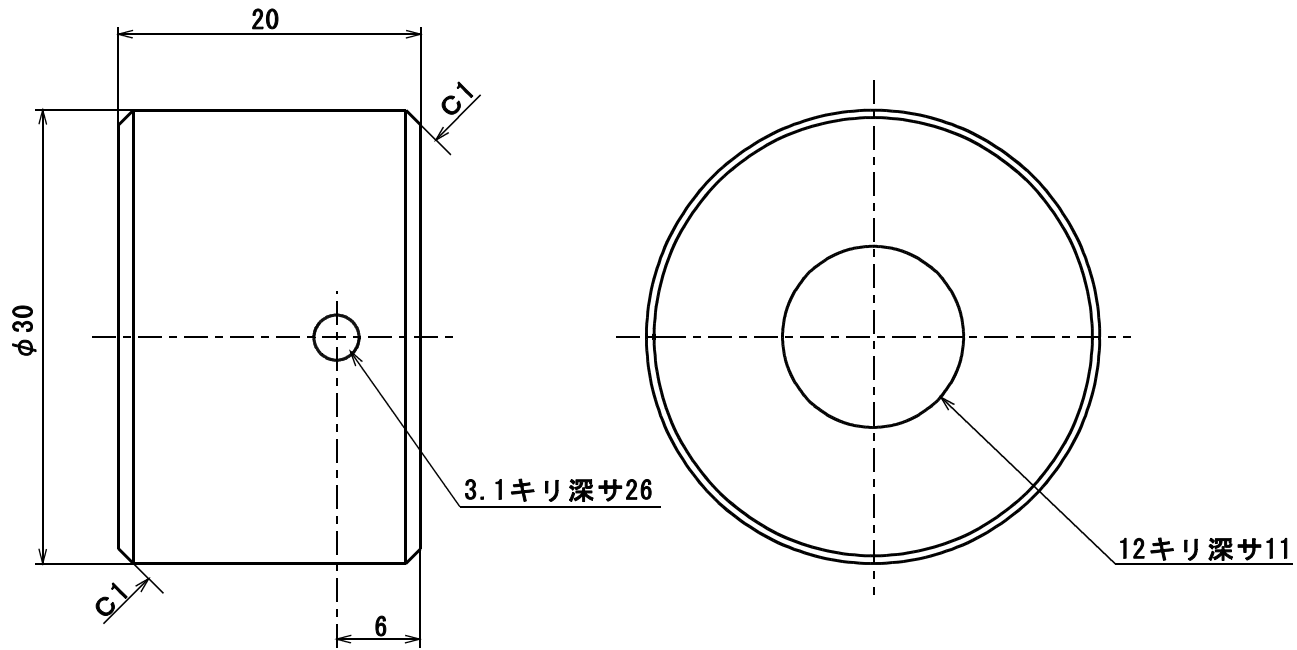
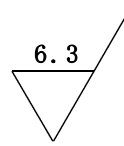


番号	品名	材質	個数	記事
1	ハンドル	アクリル	1	
2	送りねじ	C3604B	1	
3	ホルダ	C3604B	1	
4	フレーム	A2017P	1	
5	ローラ	FC200	2	
6	ピン	SUS304	2	
7	ブレード		1	購入品
8	六角穴付き ボルト	M5	1	購入品
9	六角穴付き 止めねじ	M3×5	1	購入品
10	六角穴付き 止めねじ	M3×2	2	購入品
11	スプリングピン	3mm×25	1	購入品

埼玉大学工学部実習工場		製図	2000.03.16	
平成12年度 機械工作実習	材質	個数	2	尺度 1:1
図名	パイプカッタ		図番	2000-1000

2000-1001

製図

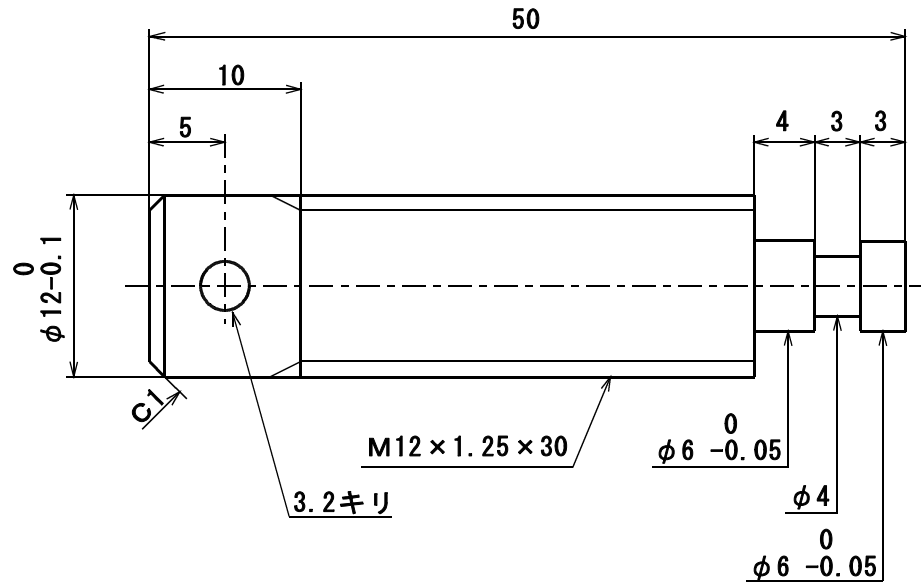


埼玉大学工学部実習工場			製図	2000.03.16	
平成12年度 機械工作実習	材質 アクリル	個数 1	尺度	2:1	
図名	ハンドル			図番	2000-1001

2001-0002

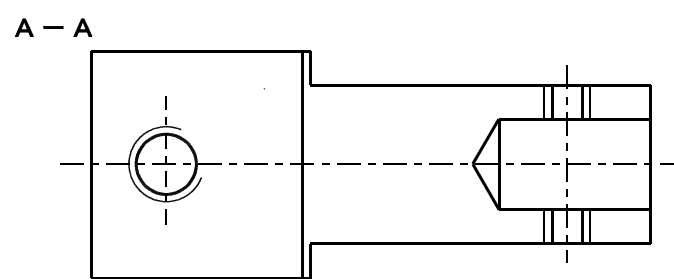
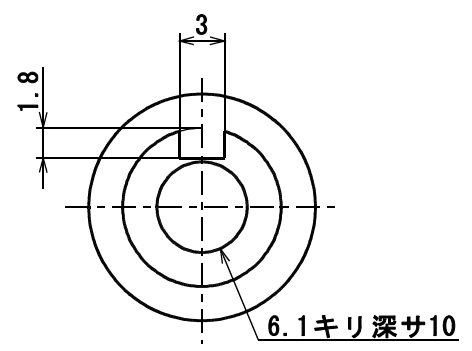
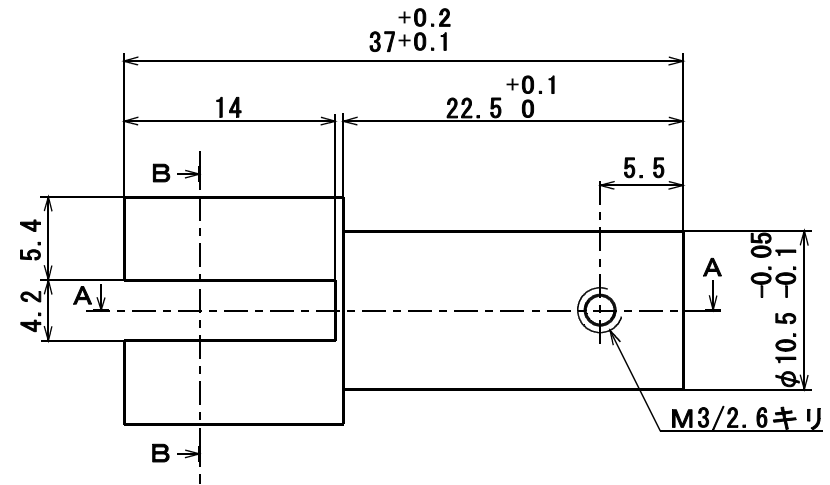
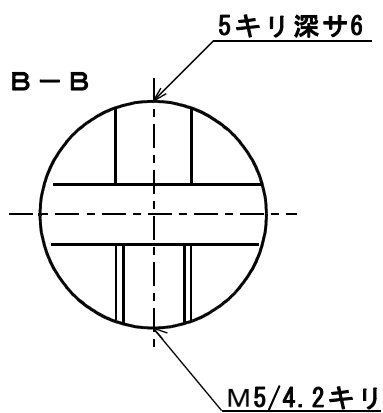
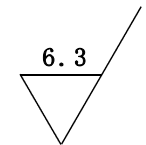
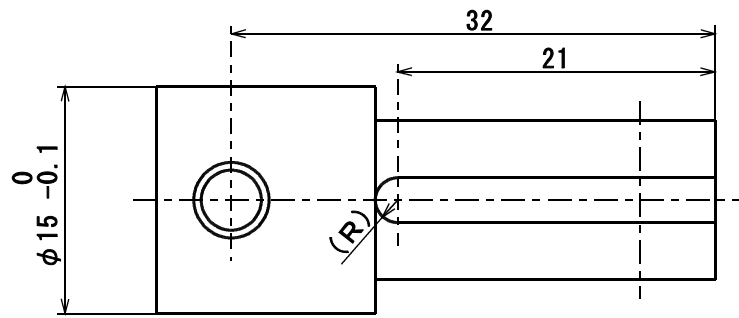
製
図

6.3



埼玉大学工学部実習工場			製 図	2000.03.16			
平成12年度 機械工作実習	材 質	C3604B	個 数	1	尺 度	2:1	
図 名	送りねじ			図 番	2000-1002		

2000I-000Z 製図

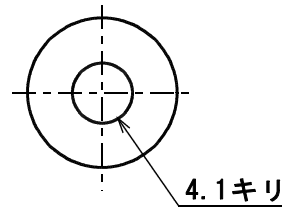
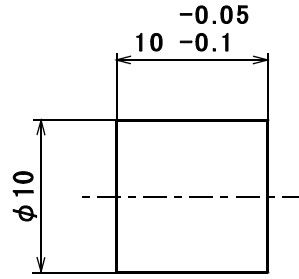


埼玉大学工学部実習工場			製図	2000.03.16	
平成12年度 機械工作実習	材質 C3604B	個数 1	尺度	2:1	
図名 ホルダ			図番	2000-1003	

2000-1005

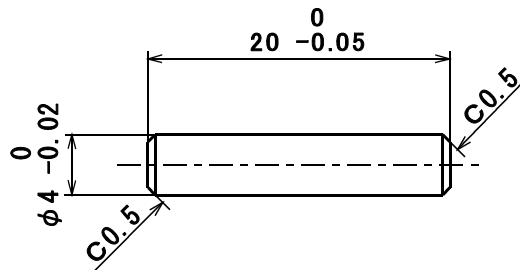
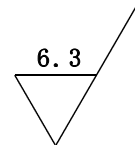
製図

6.3



埼玉大学工学部実習工場				製図	2000.03.16		
平成12年度 機械工作実習	材質	FC200	個数	2	尺度	2:1	
図名	ローラ				図番	2000-1005	

9001-0007



埼玉大学工学部実習工場				製 図	2000.03.16		
平成12年度 機械工作実習	材 質	SUS304	個 数	2	尺 度	2:1	
図 名	ピン				図 番	2000-1006	