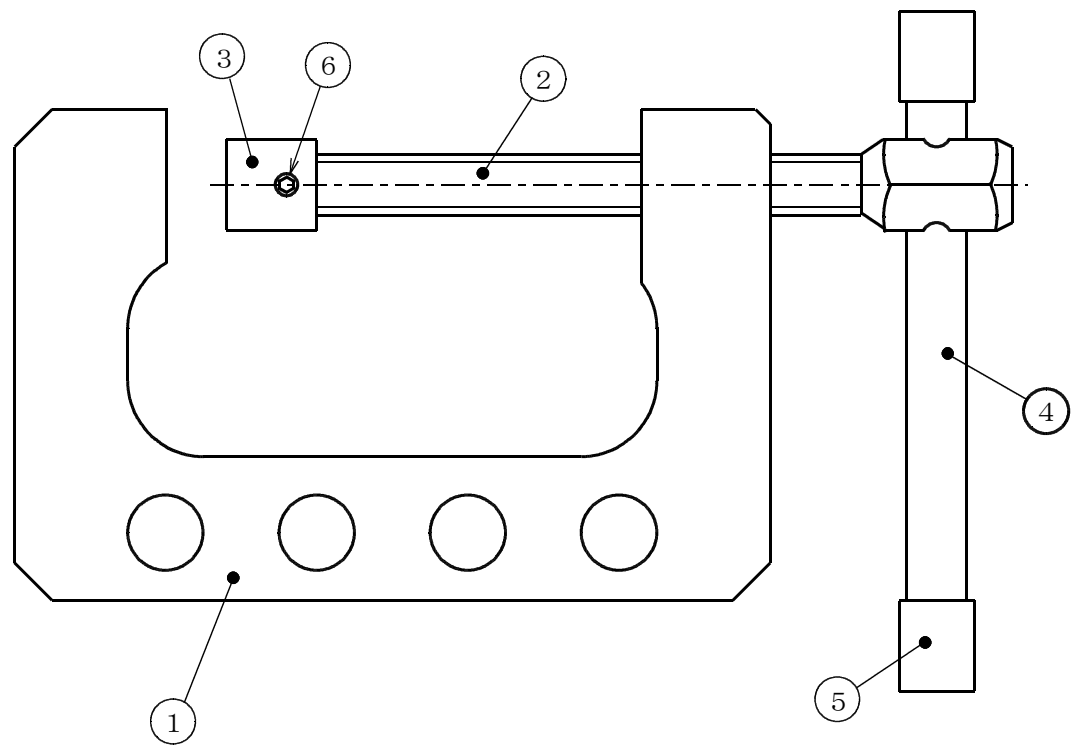


00010-96

製図

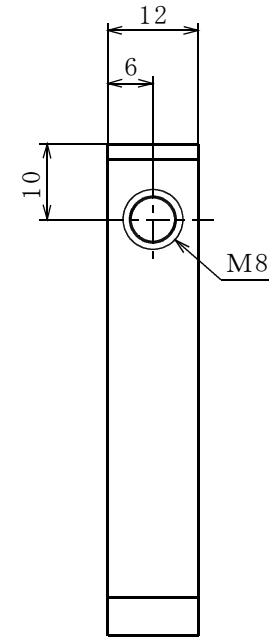
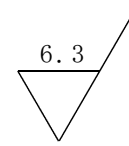
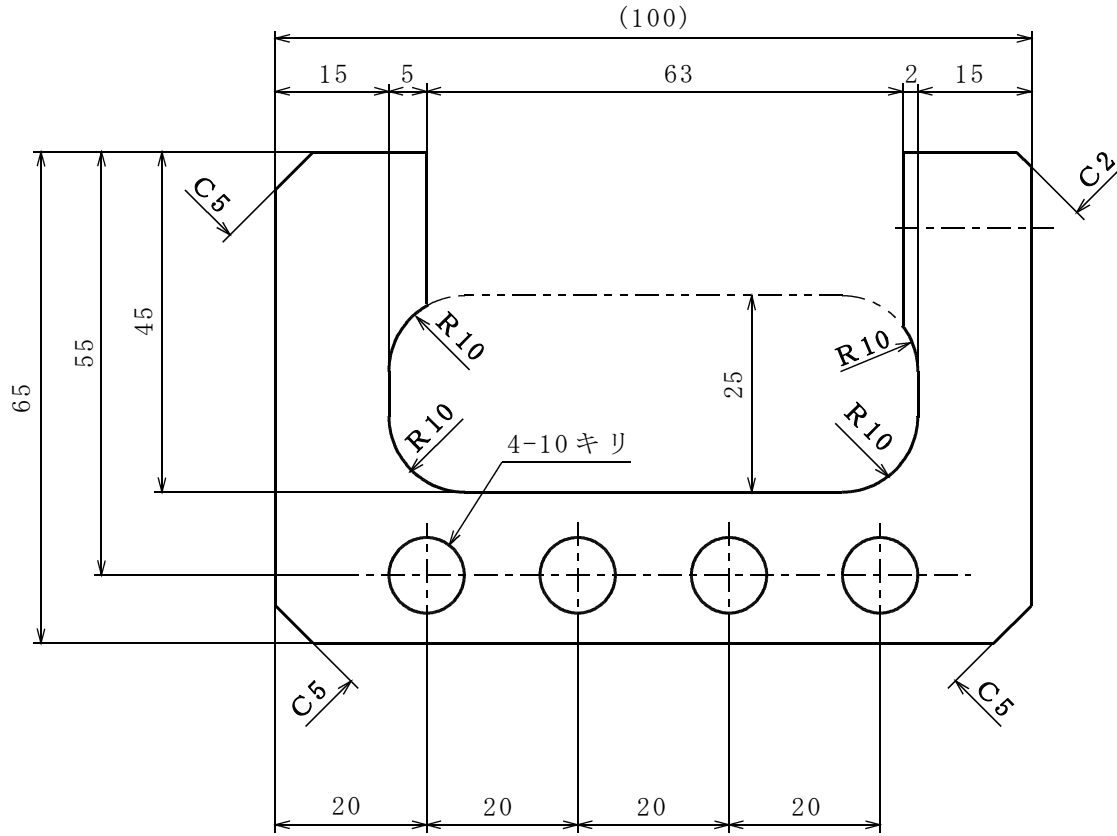
6.3
▽



照合番号	品名	材質	個数	記事
1	ベース	SS400	1	
2	送りねじ	SS400	1	
3	送りねじ キャップ	C3604B	1	
4	ハンドル	C3604B	1	
5	ハンドル キャップ	C3604B	1	
6	六角穴付き 止めねじ		2	購入品

埼玉大学工学部実習工場		製図	1995.03.22	
平成7年度 機械工作実習	材質	個数	1	尺度 1:1
図名	組立図 (シャコ万力)		図番	95-01000

95-01001

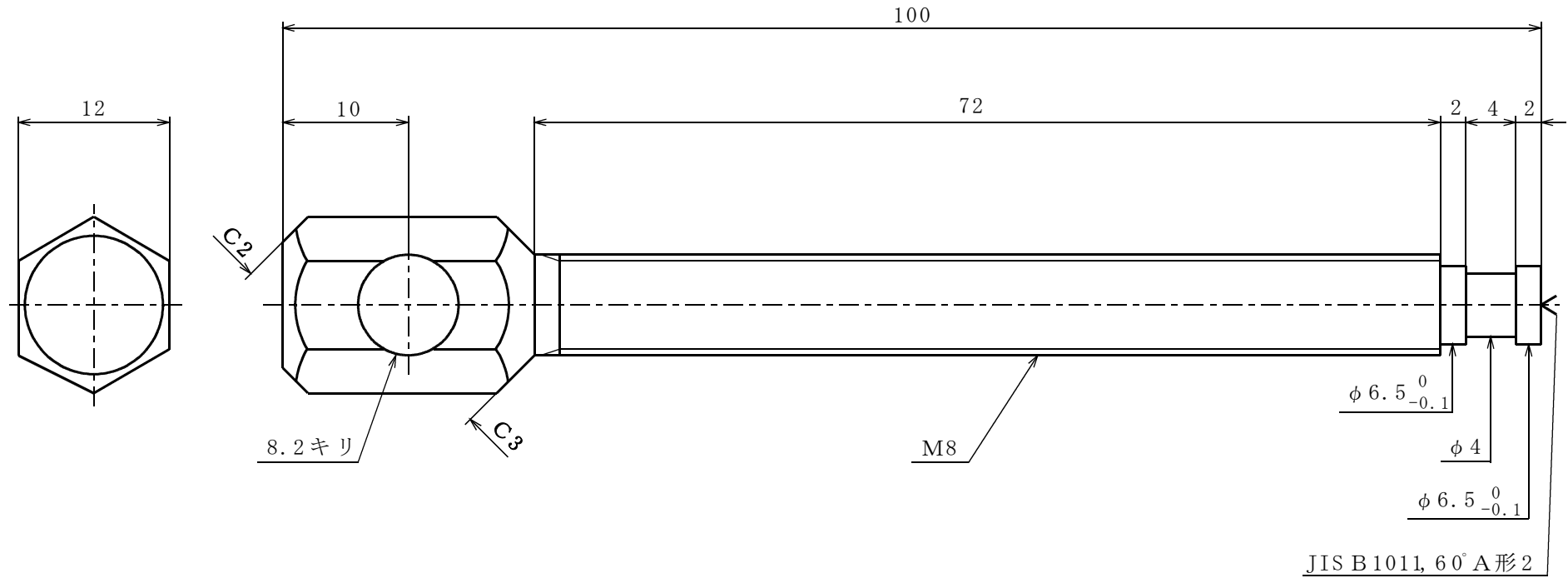


埼玉大学工学部実習工場			製図	1995.03.22	
平成7年度 機械工作実習	材質 SS400	個数 1	尺度	1:1	
図名 ベース			図番	95-01001	

95-01002

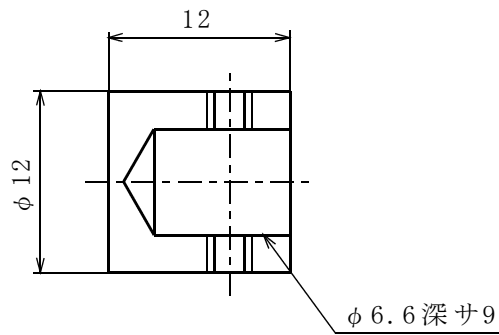
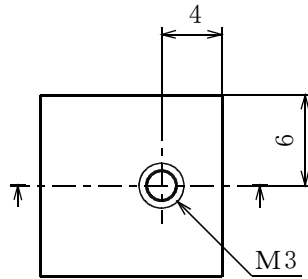
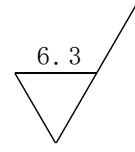
製図

6.3



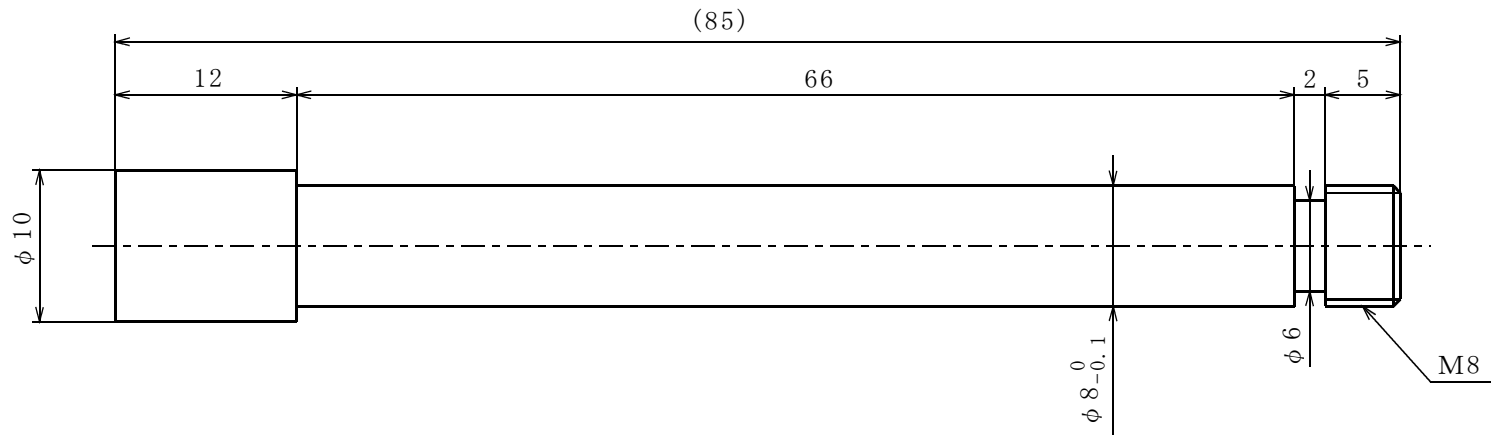
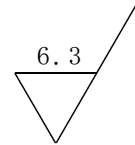
埼玉大学工学部実習工場			製図	1995.03.22	
平成7年度 機械工作実習	材質 SS400	個数 1	尺度	2:1	
図名 送りねじ			図番	95-01002	

95-01003



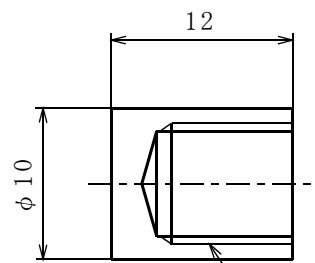
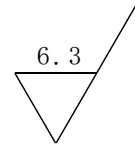
埼玉大学工学部実習工場			製図	1995.03.22	
平成7年度 機械工作実習	材質 C3604B	個数 1	尺度	2:1	
図名	送りねじキャップ			図番	95-01003

95-01004



埼玉大学工学部実習工場			製図	1995.03.22	
平成7年度 機械工作実習	材質 C3604B	個数 1	尺度	2:1	
図名	ハンドル			図番	95-01004

95-01005



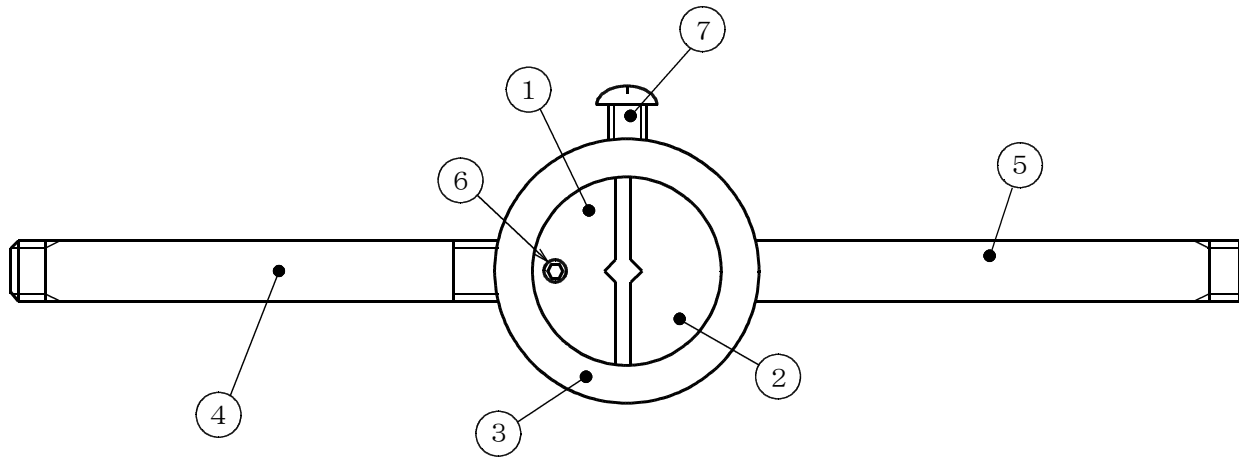
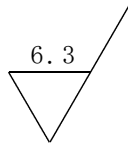
M8ネジ深サ8
下穴6.8深サ9

埼玉大学工学部実習工場			製図	1995.03.22	
平成7年度 機械工作実習	材質 C3604B	個数 1	尺度	2:1	
図名	ハンドルキャップ			図番	95-01005

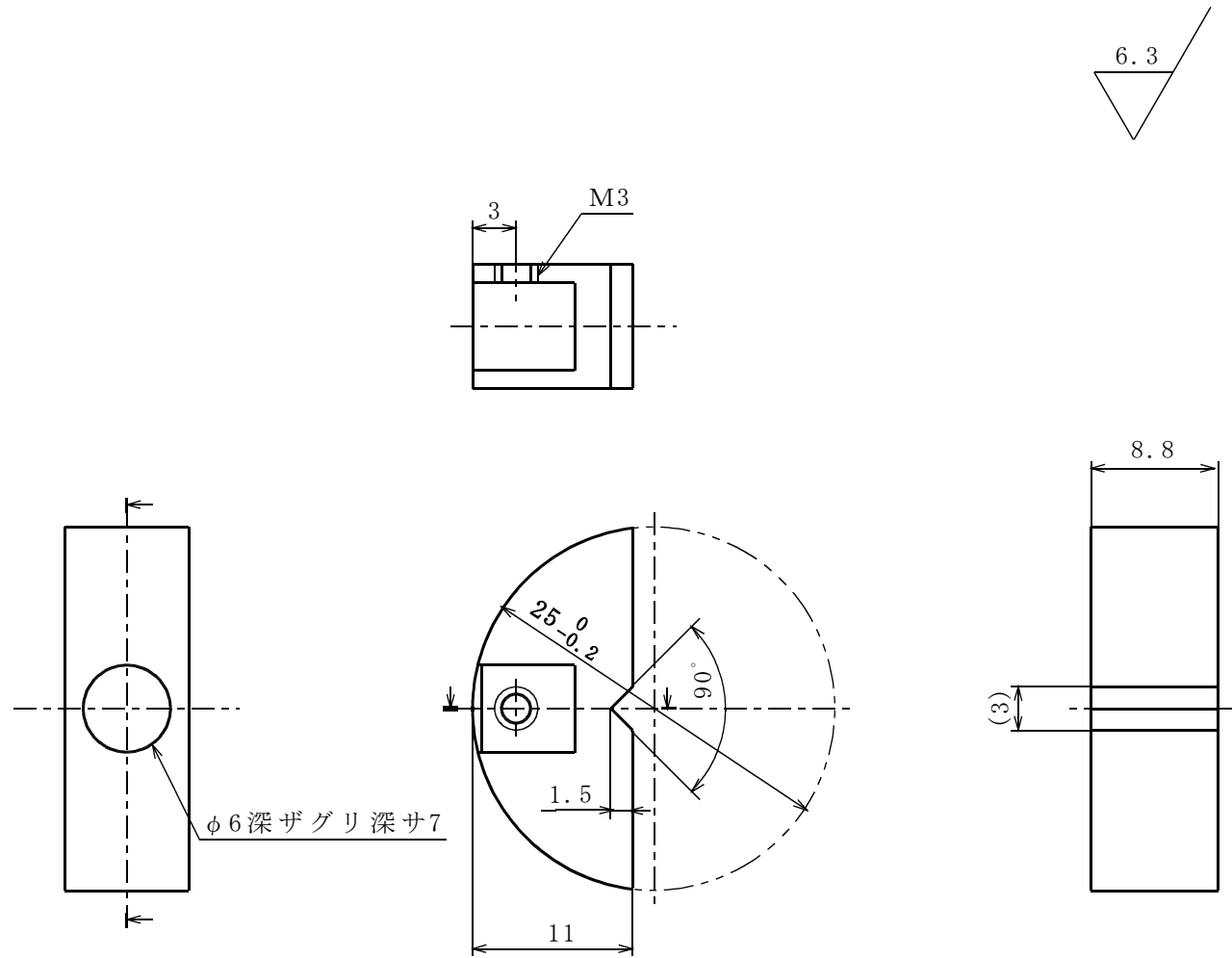
00020-96

製図

照合番号	品名	材質	個数	記事
1	移動側爪	S45C	1	
2	固定側爪	S45C	1	
3	本体枠	S45C	1	
4	移動側ハンドル	SS400	1	
5	固定側ハンドル	SS400	1	
6	六角穴付き止めねじ(M3)		1	購入品
7	十字穴付きなべ小ねじ(M5)		1	購入品



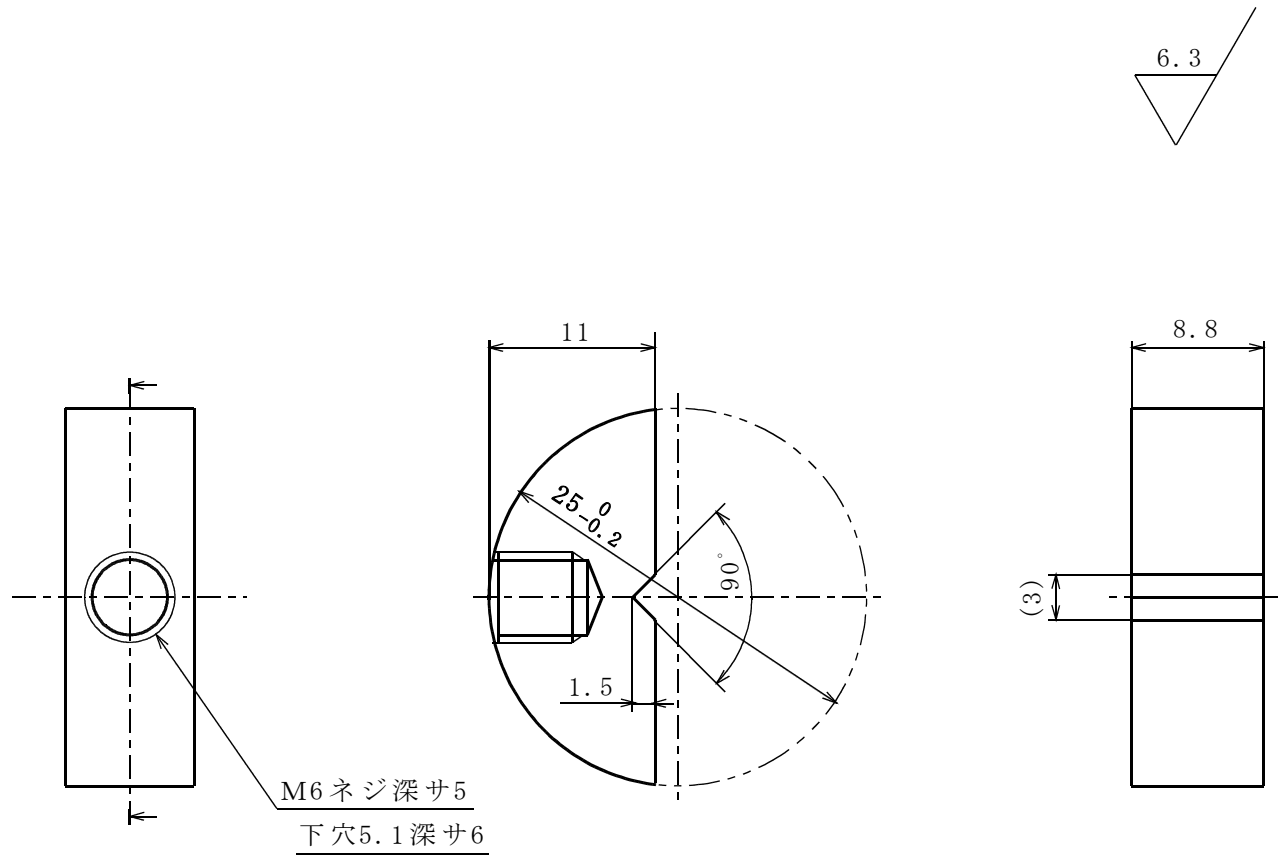
埼玉大学工学部実習工場			製図	1995.03.22
平成7年度 機械工作実習	材質	個数 1	尺度 1:1	
図名 組立図 (タップダイスハンドル)			図番	95-02000



埼玉大学工学部実習工場			製図	1995.03.22	
平成7年度 機械工作実習	材質 S45C	個数 1	尺度	2:1	
図名 移動側爪			図番	95-02001	

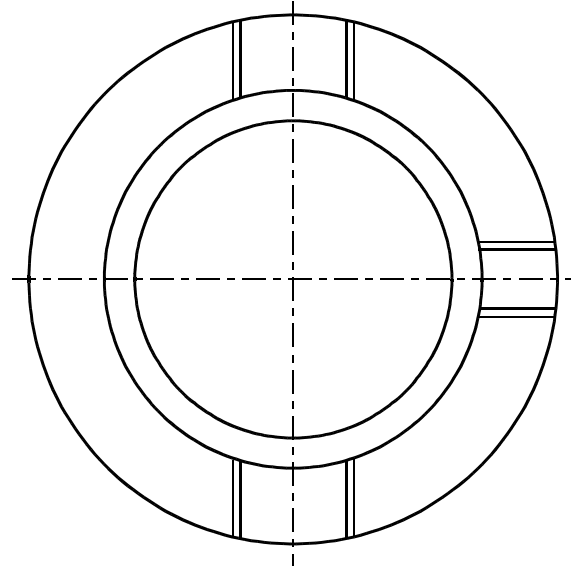
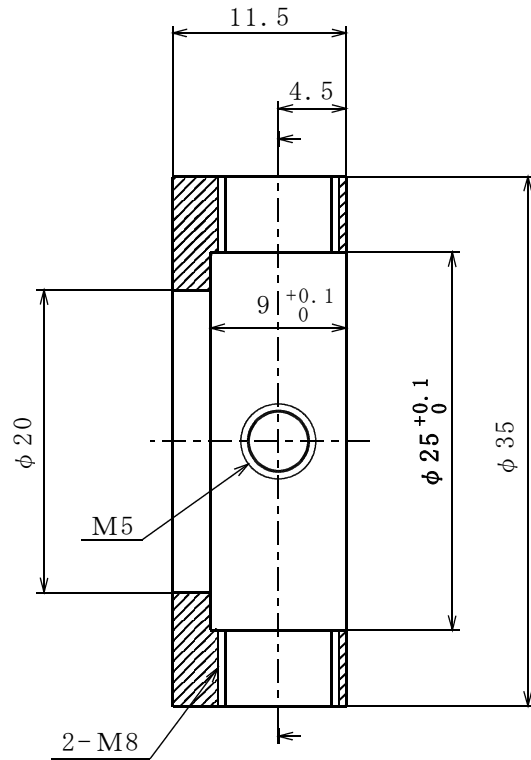
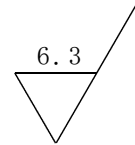
95-02002

製図



埼玉大学工学部実習工場			製図	1995.03.22	
平成7年度 機械工作実習	材質 S45C	個数 1	尺度	2:1	
図名 固定側爪			図番	95-02002	

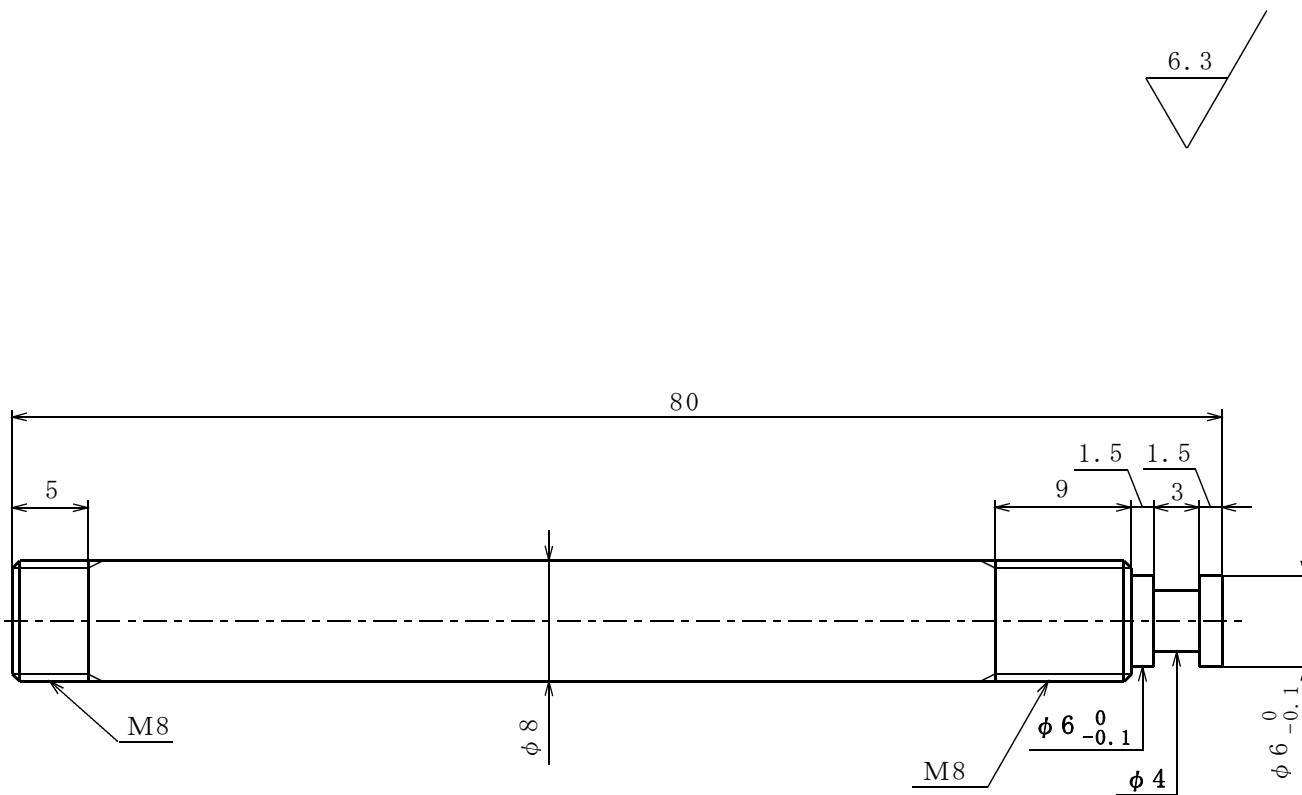
95-02003



埼玉大学工学部実習工場			製 図	1995.03.22	
平成7年度 機械工作実習	材 質	S45C	個 数	1	尺 度
図 名			本 体 杵		尺 度
					2:1
					図 番
					95-02003

95-02004

製図

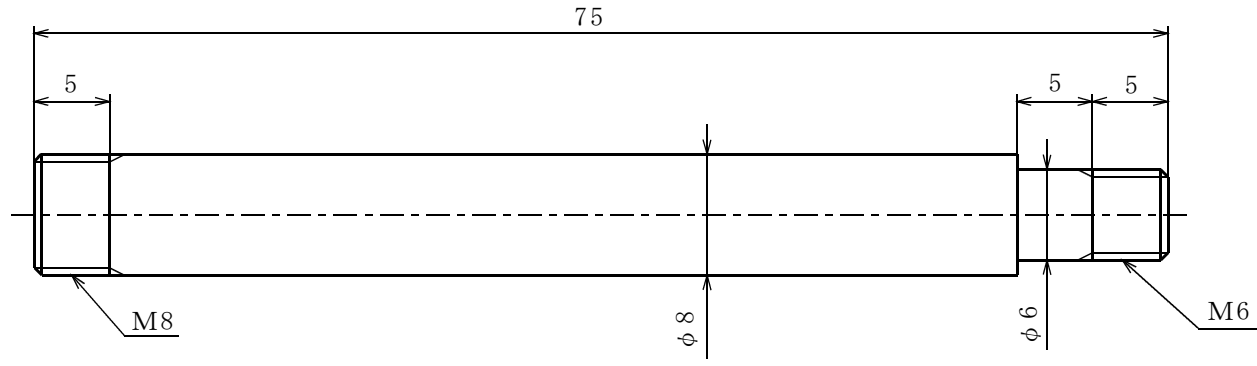


埼玉大学工学部実習工場			製図	1995.03.22			
平成7年度 機械工作実習	材質	SS400	個数	1	尺度	2:1	
図名	移動側ハンドル			図番	95-02004		

95-02005

製図

6.3



埼玉大学工学部実習工場			製図	1995.03.22	
平成7年度 機械工作実習	材質 C3604B	個数 1	尺度	2:1	
図名	固定側ハンドル		図番	95-02005	