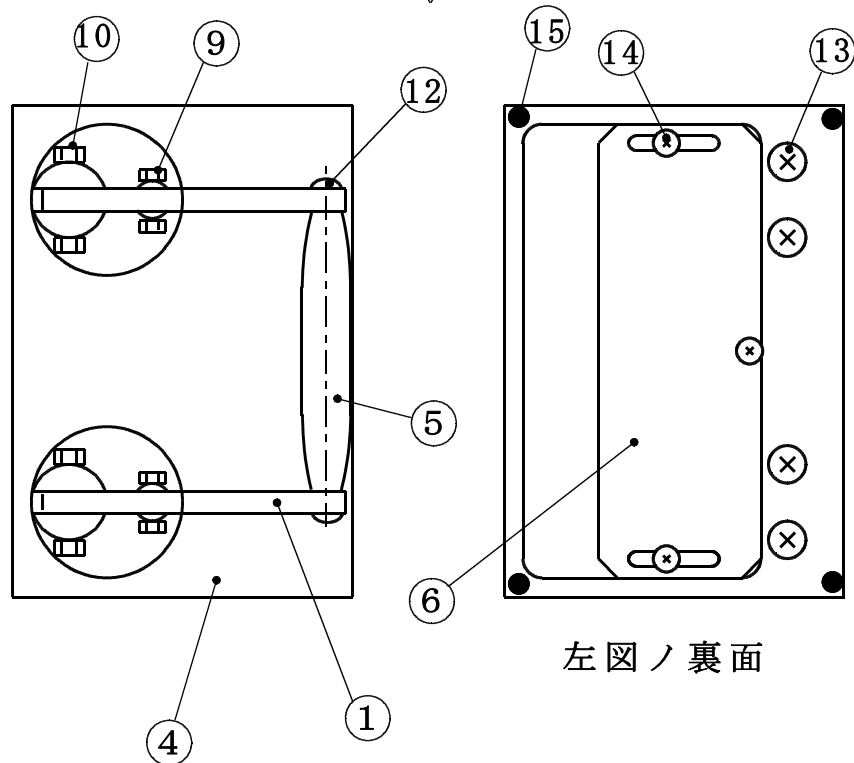
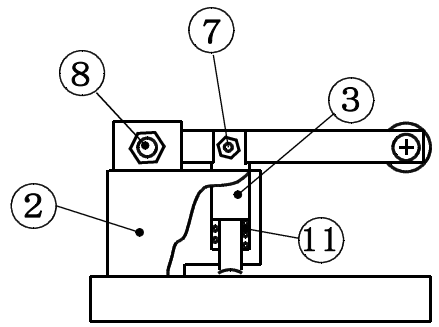


6.3



左図ノ裏面

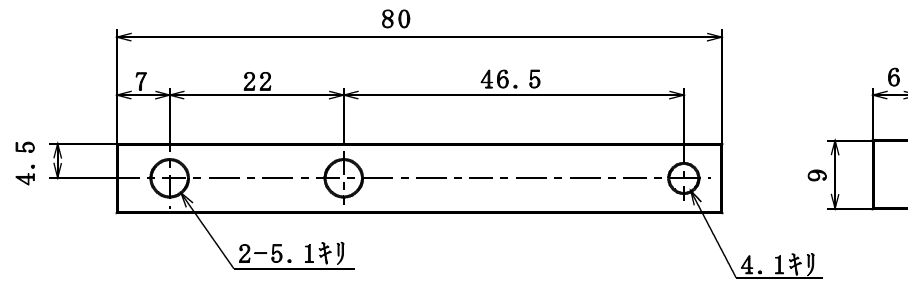
番号	品名	材質	個数
1	レバー	C3604B	2
2	抜き型	SS400	2
3	抜き刃	S45C	2
4	ベース	A2017P	1
5	ハンドル	C3604B	1
6	ベースカバー	アクリル	1
7	ボルト(M4)	C3604B	2
8	ボルト(M5)	C3604B	2
9	ナット(M4)	購入品	4
10	ナット(M5)	購入品	4
11	コイルばね	購入品	2
12	なべ小ねじ(M5)	購入品	2
13	皿小ねじ(M5)	購入品	4
14	なべ小ねじ(M3)	購入品	3
15	丸ゴム	購入品	4



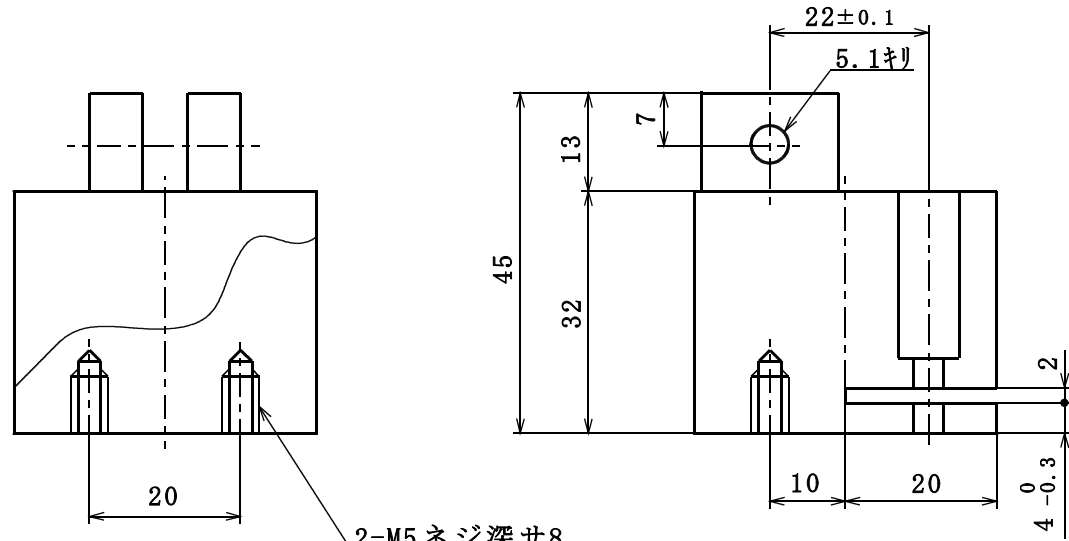
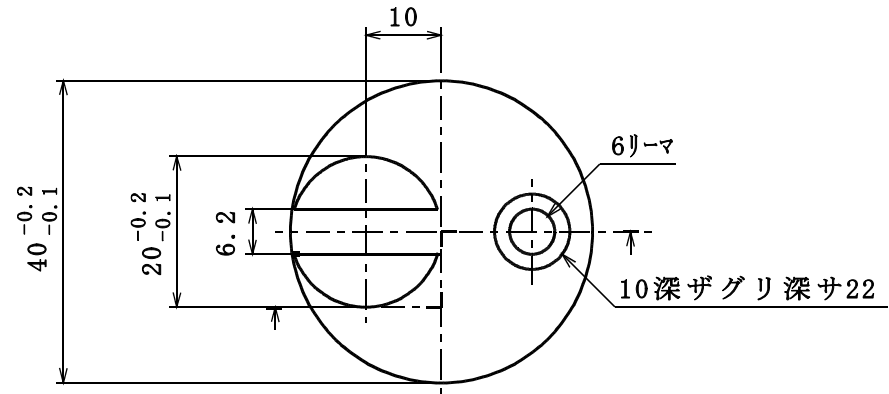
埼玉大学工学部実習工場		製図	1994.04.07	
平成6年度 機械工作実習	材質	個数	1	尺度 1:1
図名	組立図(事務用穴あけ器)		図番	94-01000

94-01001

製図



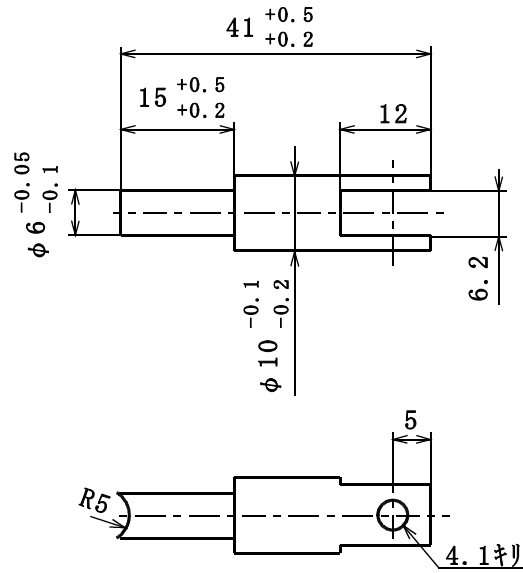
埼玉大学工学部実習工場			製図	1994.04.07			
平成6年度 機械工作実習	材質	C3604B	個数	1	尺度	1:1	
図名	レバー			図番	94-01001		



2-M5ネジ深サ8
下穴径4.2深サ10

埼玉大学工学部実習工場			製図	1994.04.07	
平成6年度 機械工作実習	材質	SS400	個数	1	尺度
図名 抜き型			図番	94-01002	

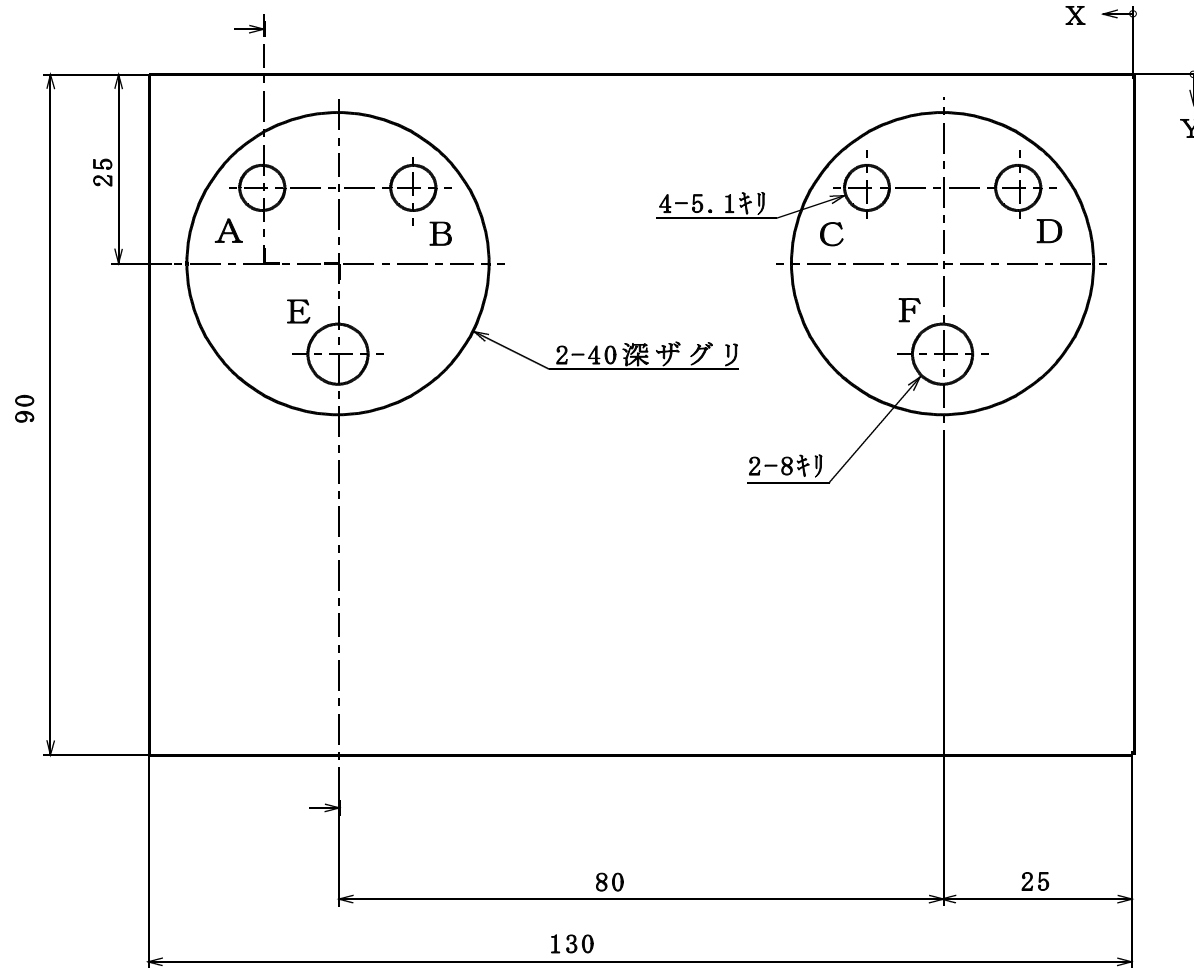
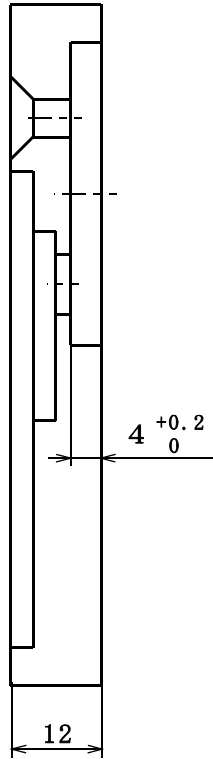
94-01003



埼玉大学工学部実習工場			製 図	1994.04.07	
平成6年度 機械工作実習	材 質	S45C	個 数	1	尺 度
1:1					
図 名	抜き刃			図 番	94-01003

94-01004A

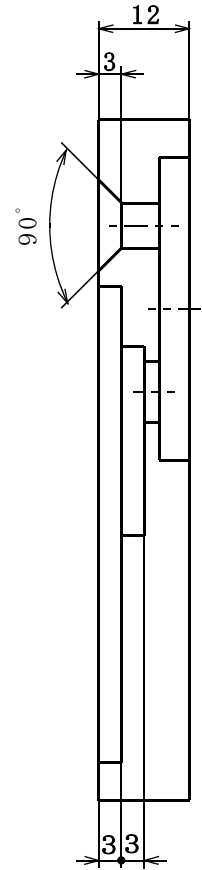
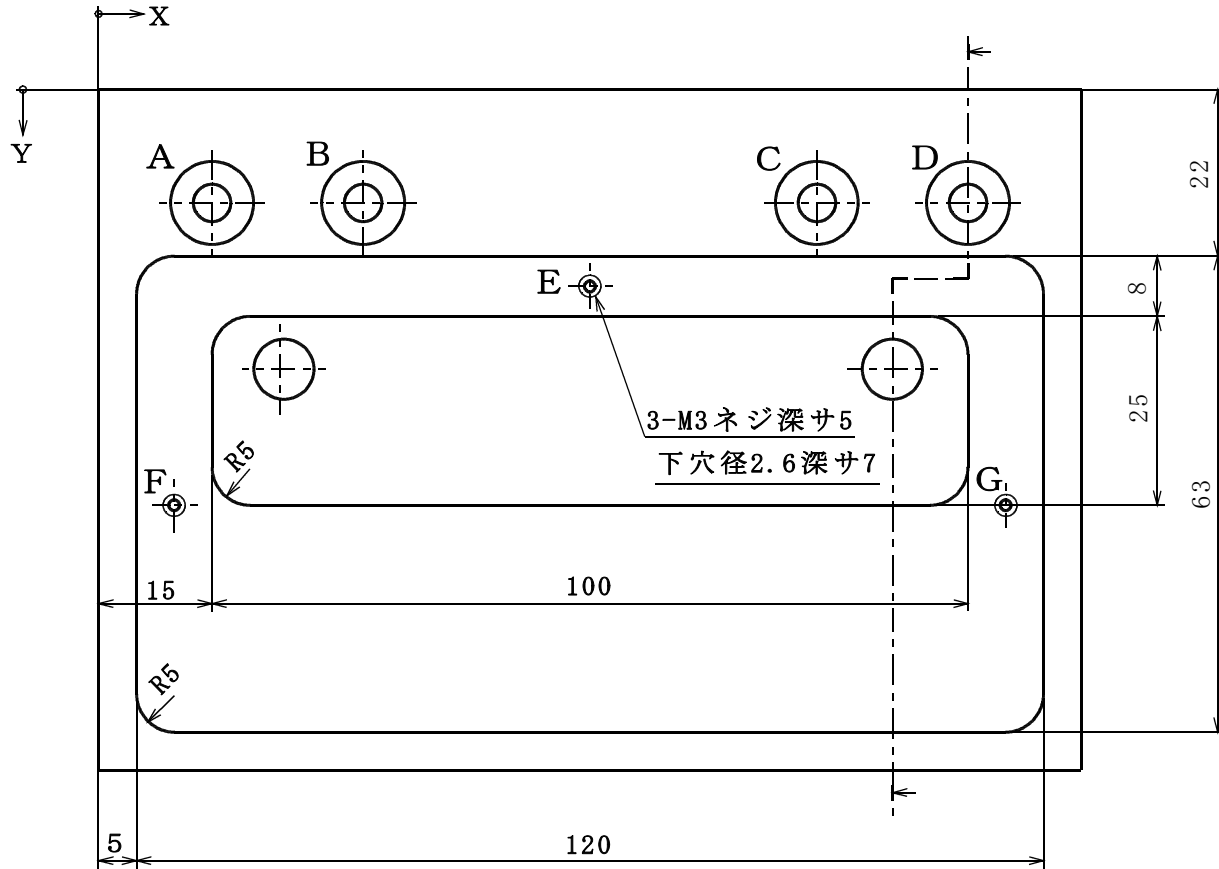
製図



	X	Y
A	115	15
B	95	15
C	35	15
D	15	15
E	105	37
F	25	37

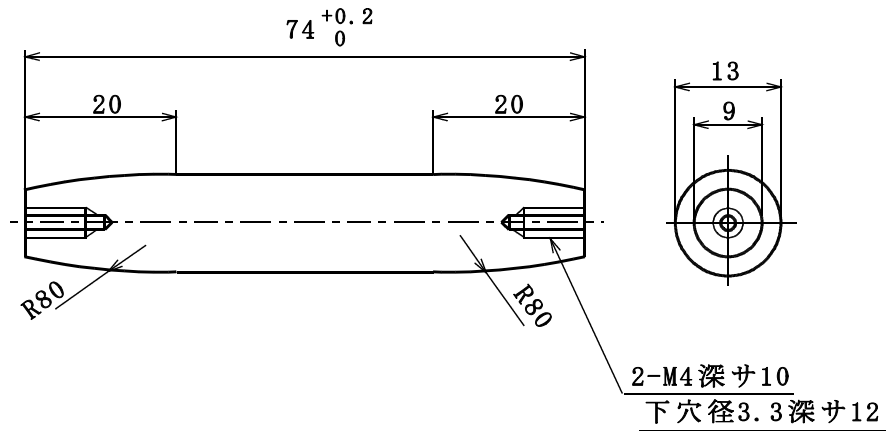
埼玉大学工学部実習工場			製図	1994.04.07	
平成6年度 機械工作実習	材質 A2017P	個数 1	尺度	1:1	
図名	ベース(表面)		図番	94-01004A	

	X	Y
A	15	15
B	35	15
C	95	15
D	115	15
E	65	26
F	10	55
G	120	55

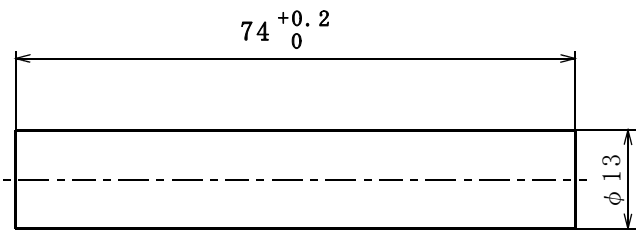


埼玉大学工学部実習工場			製図	1994.04.07	
平成6年度 機械工作実習	材質 A2017P	個数 1	尺度	1:1	
図名 ベース(裏面)			図番	94-01004B	

94-01005

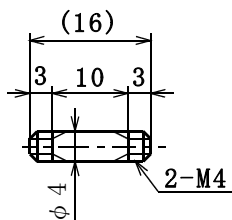


NC旋盤の前加工形状



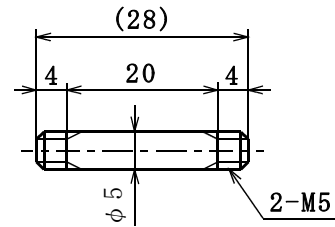
埼玉大学工学部実習工場			製図	1994.04.07	
平成6年度 機械工作実習	材質 C3604B	個数 1	尺度	1:1	
図名	ハンドル		図番	94-01005	

94-01007



埼玉大学工学部実習工場			製図	1994.04.07	
平成6年度 機械工作実習	材質 C3604B	個数 1	尺度	1:1	
図名	ボルト(M4)		図番	94-01007	

80010-76



埼玉大学工学部実習工場			製図	1994.04.07	
平成6年度 機械工作実習	材質 C3604B	個数 1	尺度	1:1	
図名	ボルト(M5)		図番	94-01008	